



LABOULET

ТОВ "Лабуле Україна"


КАТАЛОГ



природа створила -™
ми вдосконалили



Наша компанія стабільно розвивається та завоює нові ринки.
Кожного сезону ми розробляємо нові сфери діяльності, ціли
самі розширюємо основні цілі та напрямки нашого розвитку.
Ця позитивна динаміка, яка створена діяльністю креативної
команди привела до народження нової відчутної автентичності компанії.
Сталий розвиток дає змогу втілювати наші основні цілі
та завдання, завдяки нашій команді та партнерам.


Директор Laboulet France

Patrice
Labuze

ЗМІСТ

Про компанію	03
Загальна характеристика соняшника	04
Загальна характеристика кукурудзи	06
Гібриди СОНЯШНИКУ	08
Гібриди КУКУРУДЗИ	24
Сорти ЛЬНА ОЛІЙНОГО	34
Сорти ГОРОХУ	36
Для нотаток	38
Представники і контакти	39

LABOULET SEMENCES - міцна сімейна фірма створена 135 років тому **Ернестом ЛАБУЛЕ** у Франції (Ерен, Пікарді) основною діяльністю якої було виробництво насіння конюшини. На сьогоднішній день виробництво насіння зросло та урізноманітнилось завдяки успішному пошуку нових ринків збуту і сфер використання продукції, і цим самим досягнувши повний і конкурентний перелік основних сільськогосподарських культур.

ГЕОГРАФІЧНЕ ПОЛОЖЕННЯ ТА ВИРОБНИЧІ ПЛОЩІ

Виробництво насіння **LABOULET** і його дочірніми підприємствами у Франції та за її межами:

- **Ерен (Airaines)**: Головний офіс. Вирощування та переробка насіння на власному заводі.
- **Монтелімара (Montélimar)**: Дочірня компанія з насінництва та випробування кукурудзи, люцерни та інших культур.
- **Торн (Tourny)**: Дочірнє підприємство **TIWY** по дистрибуції насіння трав, кормів для птахів)
- **Італія (SEMFOR)**: Вирощування, реєстрація сортів і експорт насіння.
- **Словаччина (ZEAL)**: Селекція та випробування кукурудзи.
- **Україна (LABOULET UKRAINE)**: Дочірнє підприємство з постачання насіння. Представництва і партнери в Угорщині, Румунії, США, Канаді, Німеччині, Китаї та інших країнах.

НАПРЯМКИ І ІНСТРУМЕНТИ СЕЛЕКЦІЇ

LABOULET займається селекційно-генетичними програмами за 7 напрямками: Соняшник, Кукурудза, Льон олійний, Горох/Вика, Кормові пасовищні і газонні трави, Рицина, Лунарія. Для всіх програм і всієї зародкової плазми, **LABOULET** працює за загальноприйнятими методами з високою підтримкою аналітичних інструментів (газової хроматографії, LC-MS, NIRS, ЯМР, стійкості до НБР...) і передових біотехнологій (біохімічні та молекулярні маркери, tilling, q- і RT-PCR, RNA-seq, північний і південний блот, GUS фарбування, РНК-інтерференція, виділення незрілої культури ембріонів, гапло-диплоїдизація). Все це робить швидкі та успішні селекційні програми, особливо на толерантність до абіотичного стресу, на агро-екологічні умови, що впливають на характеристику і спектр конкретних параметрів, заданих селекціонером та очікуваних для виробничників.

ОСНОВНІ ПРОДУКТИ КОМПАНІЇ

СОНЯШНИК

Орієнтовані на високу врожайність, ранньостиглість, вміст олії та стійкість до хвороб з:

- Стійкістю до гербіцидів групи ІМІ
- Високо і дуже високоолеїнові
- Білого і смугастого соняшнику (+ІМІ / +ВО)

КУКУРУДЗА

Орієнтована на ранню зародкову плазму, наша програма виводить найкращі гібриди світу, що дозволяють піти далі на північ для виробництва кукурудзи, а також створювати нові гібриди подвійного значення для зерна.

ЛЬОН

Спеціалізуючись довготривалий час **LABOULET** розводить коричневі і золотисто-жовті сорти льону, які досягають 70% лінолевої олії (Омега 3). Чітке забарвлення і сикативне масло також є частиною нашої селекційної роботи, щоб побудувати нові горизонти для льону в промисловості.

ГОРОХ

Створення високо-врожайних і стійких до хвороб та умов протеїнового зеленого і жовтого гороху для весняного та осіннього посіву. Впровадження нової технології фотоперіодичного управління рослиною в комплексі з високою стійкістю до морозу дає можливість фермерам використання в осінній посів в континентальних умовах. Це нові горизонти для гороху, що забезпечують населення білком, ґрунт азотом і вресхт для втілення гарних сівозмін.

ХАРАКТЕРИСТИКА ГІБР

ПОКАЗНИКИ		КЛАСИЧНІ				
		СПРИНГБОКС (LST 121 TC)	ЛС САНПРАЙЗ (L 16-06 C)	МУЗИКАЛ (LST13-04 C)	ЛС МАГИСТРАЛ (L17-01 C)	ЛС ГЕНТУ (L 14-12 S)
ЗАГАЛЬНА ХАРАКТЕРИСТИКА	Група стиглості	Середньо-ранній	Середньо-ранній	Середньо-ранній	Середньо-стиглий	Середньо-ранній
АГРО- БИОМЕТРИЧНА ХАРАКТЕРИСТИКА:	Період вегетації, днів	107-112	107-112	107-112	113-119	107-112
	Висота рослин, см	165	167	165	170	165
	Діаметр кошика, см:	22	22	22	24	22
	Нахил кошика, °	45	45	45	45	45
	Маса 1000 насінин (середня), г	69	67	68	70	65
	Олійність, %	48-50	49-50	48-50	48-50	49-52
	Олеїнові кислоти до, %					
	Потенціал врожайності, т/га:	5,2	5,5	5,4	5,5	5,2
СТІЙКІСТЬ ДО СТРЕССУ ТА ХВОРОБ	Посухостійкість	8	8	8	9	8
	Жаростійкість	7	7	8	8	8
	Холодостійкість	8	8	7	8	8
	Обсипання	9	9	9	9	8
	Вилягання	8	8	8	8	9
	Іржа	8	7	8	7	8
	Гниль біла	7	8	6	7	7
	Гниль сіра	6	7	7	6	7
	Фомопсис	7	7	7	7	7
	Вовчок/раса	F	F	F	F	F

ИДІВ СОНЯШНИКУ

ВАЛЛАБІ (LST126 TI)	КЛАСИЧНІ ОЛЕЇНОВІ					ЄВРОЛАЙТНІНГ				
	ЛСТ907 (ОЛІВАЛ)	ЛС КАРАКАЛ (L14-02 TO)	ЖИРАЛ* (OL555)	ОЛІБЕРД (LST-904)	СІБЕРД (LST-908)	ЧЕРРІ (L 13-20OI)	ЛС КІВИ (L 15-13 IS)	ТВІТІ (L 13-22 IS)	СПАЙСИ (L 13-10 I)	ЛС РАГБІ (L 15-15 I)
Середньо-стиглий	Ранньо-стиглий	Середньо-ранній	Ранньо-стиглий	Ранньо-стиглий	Ранньо-стиглий	Середньо-ранній	Середньо-стиглий	Середньо-ранній	Середньо-ранній	Середньо-стиглий
108-115	100-107	107-112	100-107	100-107	100-107	107-112	113-119	107-112	107-112	113-119
168	167	162	166	165	163	169	174	178	172	183
23	24	22	22	22	22	23	23	24	24	24
45	45	45	45	45	45	45	45	45	45	45
67	63	64	67	63	63	68	65	64	69	67
51-52	52-53	48-51	49-50	52-53	48-49	48-51	49-51	48-49	50-51	50-51
	88	88	88	88	88	88				
5,0	5,0	5,0	5,0	5,0	5,2	5,0	5,5	5,2	5,2	5,5
7	7	7	7	7	8	7	7	7	8	7
8	8	8	8	7	8	7	8	8	9	8
8	7	8	8	8	7	8	8	7	8	8
9	8	8	8	8	9	7	9	8	8	8
7	7	8	7	8	8	7	7	7	8	7
7	6	7	7	6	8	8	7	6	8	7
7	6	7	7	6	7	6	7	6	7	8
9	6	6	6	7	6	9	6	6	9	9
8	7	7	8	8	7	7	8	8	7	8
F	F	F	F	F	F	E	E	E	E	E

* Дані наведені в каталозі можуть відрізнятись в залежності від регіону та умов вирощування

ХАРАКТЕРИСТИКА ГІ

ПОКАЗНИКИ		ЗЕТА 115С	ЗЕТА 140С	БЕАНІЯ	
		ZETA 115S	ZETA 140S	BEANIA	
ЗАГАЛЬНА ХАРАКТЕРИСТИКА	Група стиглості	Ультра ранньо-стиглий	Ранньостиглий	Ранньостиглий	
	ФАО	120	140	160	
	Тип гібриду	Простий	Простий	3-х лінійний	
	Вегетаційний період, днів	80 - 90	85 - 100	90 - 102	
БИОМЕТРИЧНА ХАРАКТЕРИСТИКА	РОСЛИНА	Висота рослини, см	200	200	250
		Висота до нижнього розвинуеного качана, см	70	80	90
	КАЧАН	Довжина качану, см	24	25	25
		Кількість рядів зерен	12 - 14	12 - 14	14 - 16
	ЗЕРНО	Тип зерна	Soft-Flint	Soft-Fint	Soft-Fint
		Вихід зерна, %	80	80	80
		Вміст крохмалю, %	71	71	70
		Вміст білку, %	9	10	9
СТІЙКІСТЬ ДО СТРЕСОВИХ ФАКТОРІВ ТА ХВОРОБ	Посухостійкість	7	7	8	
	Жаростійкість	8	8	8	
	Холодостійкість	8	8	8	
	Полягання в фазі стиглості	9	9	9	
	Полягання за місяць після стиглості	8	7	8	
	Сажка летюча	9	9	8	
	Сажка пухирчаста	7	7	7	
	Іржа	8	8	8	
	Гниль стеблова	8	7	8	
	Гельмінтоспоріоз	8	8	8	
АГРО- ТЕХНОЛОГІЧНІ ОСОБЛИВОСТІ	Мінімальна температура ґрунту для посіву насіння	8 - 10	8 - 10	8 - 10	
	Стартова швидкість росту	відмінна	відмінна	відмінна	
	Віддача вологи при досяганні	відмінна	відмінна	відмінна	
	Напрямок використання	Зерно/силос	Зерно/силос	Зерно/силос	
Густота стояння до збирання, тис.шт	Полісся	95 - 105	90-100	80 - 90	
	Лісостеп (чи зрошення в степу)	85 - 95	85 - 95	70 - 80	
	Степ північна	55 - 60	55-60	55 - 60	
	Степ південна	45 - 50	45 - 50	40 - 50	
Врожайність (потенціал), т/га	Зерна (14%)	Полісся	10	11	12
		Лісостеп	8	9	10
		Степ північна	7	7	9
		Степ південна	6	6	7

БРИДІВ КУКУРУДЗИ

ЛАЗУЛІЯ	ЦІТРИНІЯ	ЦИРКОНІЯ	ТІРНАВІЯ	РУДІЛІЯ	РОДОНІЯ	СЕРБІЛІЯ
LAZULIA	CITRINIA	ZIRKONIA	TIRNAVIA	RUDILIA	RODONIA	SERBILIA
Ранньостиглий	Середньоранній	Середньоранній	Середньоранній	Середньостиглий	Середньостиглий	Середньопізній
180	220	260	280	310	360	450
3-х лінійний	3-х лінійний	3-х лінійний	3-х лінійний	3-х лінійний	3-х лінійний	Простий
95 - 105	97 - 110	103 - 113	105 - 115	107 - 118	112 - 125	125 - 135
240	220	260	260	250	260	270
95	100	105	110	110	110	110
30	25	30	25	25	25	30
14 - 16	14 - 16	14 - 16	14 - 16	14 - 16	14 - 16	16 - 18
Soft-Flint	Soft-Flint	Soft-Fint	Soft-Flint	Кремнисто-зубовидний	Кремнисто-зубовидний	Зубовидний
80	85	85	85	48	85	90
70	70	69	69	67	70	71
9	10	10	11	10	10	10
8	8	8	8	8	9	9
7	8	9	8	7	9	8
8	8	7	8	7	8	7
9	9	9	9	9	9	9
8	8	9	8	9	8	7
8	9	9	9	5	9	9
8	8	8	9	8	8	9
7	8	8	9	7	9	9
8	8	8	9	8	9	9
8	8	8	9	8	9	9
8 - 10	9 - 11	8 - 11	8 - 11	8 - 10	8 - 10	8 - 10
відмінна	відмінна	відмінна	відмінна	відмінна	відмінна	добра
відмінна	відмінна	відмінна	відмінна	відмінна	відмінна	середня
Зерно	Зерно	Зерно	Зерно	Зерно	Зерно	Зерно
80 - 90	70 - 80	70 - 80	70 - 80	65 - 75	65 - 75	
70 - 80	60 - 70	60 - 70	60 - 70	50 - 60	50 - 60	50 - 60
55 - 60	45 - 50	45 - 50	45 - 50	40 - 45	40 - 45	30 - 40
40 - 50	35 - 40	35 - 40	35 - 40	30 - 35	30 - 35	30 - 35
14	15	15	15			
12	13	13	14	15	18	19
10	11	11	13	14	15	16
7	8	9	9	10	10	12

* Дані наведені в каталозі можуть відрізнятися в залежності від регіону та умов вирощування

СПРИНГБОКС

- Пластичний середньоранній гібрид.
- Високий потенціал врожайності.
- Невибагливий для умов вирощування.



АГРО-БИОМЕТРИЧНА

Період вегетації, днів	107-112
Висота рослин, см	165
Діаметр кошика, см:	22
Нахил кошика, °	45
Маса 1000 насінин (середня), г	69
Олійність, %	48-50
Вміст олеїнових кислот до, %	-
Потенціал врожайності, т/га:	5,2

СТІЙКІСТЬ ДО СТРЕСОВИХ ФАКТОРІВ ТА ХВОРОБ:



ГУСТОТА (рекомендована до збирання), рослин/га:

Достатнього зволоження	53 - 58 тис.
Недостатнього зволоження	48 - 52 тис.

- Пластичний середньоранній гібрид
- Дуже добрий потенціал врожайності насіння
- Добрий ріст на початкових етапах

ЛС САНПРАЙЗ

ХАРАКТЕРИСТИКА

Період вегетації, днів	107-112
Висота рослин, см	165
Діаметр кошика, см:	22
Нахил кошика, °	45
Маса 1000 насінин (середня), г	67
Олійність, %	48-50
Вміст олеїнових кислот до, %	-
Потенціал врожайності, т/га:	5,5



СТІЙКІСТЬ ДО СТРЕСОВИХ ФАКТОРІВ ТА ХВОРОБ:



Посухостійкість	5	6	7	8	9	10
Жаростійкість	5	6	7	8	9	10
Холодостійкість	5	6	7	8	9	10
Обсипання	5	6	7	8	9	10
Вилягання	5	6	7	8	9	10
Іржа	5	6	7	8	9	10
Гниль біла	5	6	7	8	9	10
Гниль сіра	5	6	7	8	9	10
Фомопсис	5	6	7	8	9	10

Низька 2 3 4 5 6 7 8 висока

ГУСТОТА (рекомендована до збирання), рослин/га:

Достатнього зволоження	52-57 тис.
Недостатнього зволоження	47-51 тис.

МУЗИКАЛ

- Класичний середньоранній гібрид
- Високий потенціал врожаю та олії
- Стійкий до вилягання



АГРО-БИОМЕТРИЧНА

Період вегетації, днів	107-112
Висота рослин, см	165
Діаметр кошика, см:	22
Нахил кошика, °	45
Маса 1000 насінин (середня), г	68
Олійність, %	48-50
Вміст олеїнових кислот до, %	-
Потенціал врожайності, т/га:	5,4

СТІЙКІСТЬ ДО СТРЕСОВИХ ФАКТОРІВ ТА ХВОРОБ:

Посухостійкість	■	■	■	■	■	■	■	■	■	■
Жаростійкість	■	■	■	■	■	■	■	■	■	■
Холодостійкість	■	■	■	■	■	■	■	■	■	■
Обсипання	■	■	■	■	■	■	■	■	■	■
Вилягання	■	■	■	■	■	■	■	■	■	■
Іржа	■	■	■	■	■	■	■	■	■	■
Гниль біла	■	■	■	■	■	■	■	■	■	■
Гниль сіра	■	■	■	■	■	■	■	■	■	■
Фомопсис	■	■	■	■	■	■	■	■	■	■
Низька	2	3	4	5	6	7	8	висока		



ГУСТОТА (рекомендована до збирання), рослин/га:

Достатнього зволоження	53 - 59 тис.
Недостатнього зволоження	47 - 52 тис.

- Високоврожайний середньостиглий гібрид
- Добре співвідношення врожаю та олії
- Класичний гібрид для жарких степних умов

ЛС МАГІСТРАЛ

ХАРАКТЕРИСТИКА

Період вегетації, днів	113-119
Висота рослин, см	170
Діаметр кошика, см:	24
Нахил кошика, °	45
Маса 1000 насінин (середня), г	70
Олійність, %	48-50
Вміст олеїнових кислот до, %	-
Потенціал врожайності, т/га:	5,5



СТІЙКІСТЬ ДО СТРЕСОВИХ ФАКТОРІВ ТА ХВОРОБ:



ГУСТОТА (рекомендована до збирання), рослин/га:

Достатнього зволоження	53 - 58 тис.
Недостатнього зволоження	48 - 52 тис.

ЛС ГЕНТУ

- Середньоранній високоврожайний гібрид
- Добрий комплекс стійкості до хвороб
- Стійкий до вилягання



АГРО-БИОМЕТРИЧНА

Період вегетації, днів	107-112
Висота рослин, см	165
Діаметр кошика, см:	22
Нахил кошика, °	45
Маса 1000 насінин (середня), г	65
Олійність, %	49-52
Вміст олеїнових кислот до, %	-
Потенціал врожайності, т/га:	5,2

СТІЙКІСТЬ ДО СТРЕСОВИХ ФАКТОРІВ ТА ХВОРОБ:

Посухостійкість	8	9	10
Жаростійкість	8	9	10
Холодостійкість	8	9	10
Обсипання	8	9	10
Вилягання	8	9	10
Іржа	8	9	10
Гниль біла	8	9	10
Гниль сіра	8	9	10
Фомопсис	8	9	10

Низька 2 3 4 5 6 7 8 висока



ГУСТОТА (рекомендована до збирання), рослин/га:

Достатнього зволоження	54 - 60 тис.
Недостатнього зволоження	48 - 52 тис.

**High
Oleic**

- Високоолеїновий середньоранній гібрид з добрим комплексом стійкості до хвороб.
- Добрий потенціал врожаю та олії.
- Відмінний ріст та розвиток. Стійкий до вилягання.

ЛС КАРАКАЛ



ХАРАКТЕРИСТИКА

Період вегетації, днів	107-112
Висота рослин, см	162
Діаметр кошика, см:	22
Нахил кошика, °	45
Маса 1000 насінин (середня), г	64
Олійність, %	48-51
Вміст олеїнових кислот до, %	88
Потенціал врожайності, т/га:	5,0

СТІЙКІСТЬ ДО СТРЕСОВИХ ФАКТОРІВ ТА ХВОРОБ:



ГУСТОТА (рекомендована до збирання), рослин/га:

Достатнього зволоження	55 - 60 тис.
Недостатнього зволоження	50 - 55 тис.

**High
Oleic**

ЛСТ907

- Високоолеїновий ранньостиглий гібрид
- Відмінний ріст та розвиток. Стійкий до вилягання
- Добрі результати за інтенсивної технології



АГРО-БИОМЕТРИЧНА

Період вегетації, днів	100-107
Висота рослин, см	167
Діаметр кошика, см:	24
Нахил кошика, °	45
Маса 1000 насінин (середня), г	63
Олійність, %	52-53
Вміст олеїнових кислот до, %	88
Потенціал врожайності, т/га:	5,0

СТІЙКІСТЬ ДО СТРЕСОВИХ ФАКТОРІВ ТА ХВОРОБ:



ГУСТОТА (рекомендована до збирання), рослин/га:

Достатнього зволоження	55 - 60 тис.
Недостатнього зволоження	50 - 55 тис.

**High
Oleic**

ЖИРАЛ

- Високоолеїновий ранньостиглий гібрид з добрим потенціалом врожаю насіння
- Відмінний ріст та розвиток. Стейкий до обсіпання
- Добрий комплекс стійкості до хвороб

ХАРАКТЕРИСТИКА

Період вегетації, днів	100-107
Висота рослин, см	166
Діаметр кошика, см:	22
Нахил кошика, °	45
Маса 1000 насінин (середня), г	67
Олійність, %	49-50
Вміст олеїнових кислот до, %	88
Потенціал врожайності, т/га:	5,0



СТІЙКІСТЬ ДО СТРЕСОВИХ ФАКТОРІВ ТА ХВОРОБ:



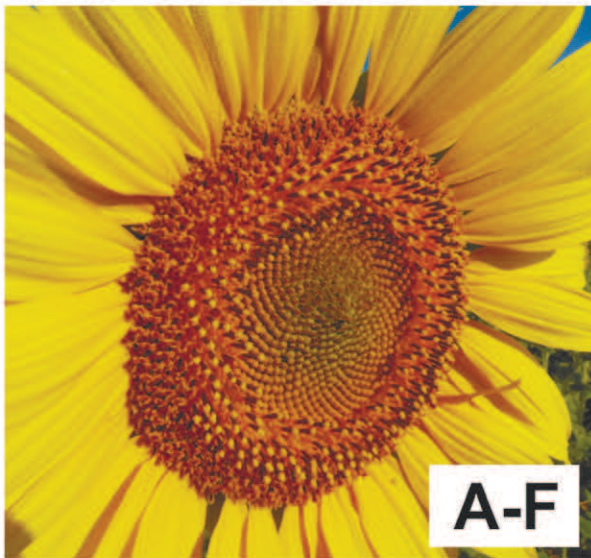
ГУСТОТА (рекомендована до збирання), рослин/га:

Достатнього зволоження	55 - 60 тис.
Недостатнього зволоження	50 - 55 тис.

**High
Oleic**

ОЛІБЕРД

- Високоолеїновий гібрид з високим вмістом олії та олеїнових кислот
- Універсального використання: олія, їжа, корм для птиці
- Добрі результати за інтенсивної технології



АГРО-БІОМЕТРИЧНА

Період вегетації, днів	100-107
Висота рослин, см	165
Діаметр кошика, см:	22
Нахил кошика, °	45
Маса 1000 насінин (середня), г	63
Олійність, %	52-53
Вміст олеїнових кислот до, %	87-88
Потенціал врожайності, т/га:	5,0

СТІЙКІСТЬ ДО СТРЕСОВИХ ФАКТОРІВ ТА ХВОРОБ:



ГУСТОТА (рекомендована до збирання), рослин/га:

Достатнього зволоження	60 - 65 тис.
Недостатнього зволоження	50 - 55 тис.

**High
Oleic**

- Високоолеїновий ранньостиглий гібрид з високим потенціалом врожайності
- Стійкий до вилягання та обсіпання
- Універсального використання: олія, їжа, корм для птиці

СІБЕРД

ХАРАКТЕРИСТИКА

Період вегетації, днів	100-107
Висота рослин, см	163
Діаметр кошика, см:	22
Нахил кошика, °	45
Маса 1000 насінин (середня), г	63
Олійність, %	48-49
Вміст олеїнових кислот до, %	88
Потенціал врожайності, т/га:	5,2



СТІЙКІСТЬ ДО СТРЕСОВИХ ФАКТОРІВ ТА ХВОРОБ:



ГУСТОТА (рекомендована до збирання), рослин/га:

Достатнього зволоження	60 - 65 тис.
Недостатнього зволоження	50 - 55 тис.

High
Oleic

IMI

ЧЕРРІ

- Високоолеїновий середньоранній гібрид.
- Стійкий до гербіциду імідазолінової групи.
- Добрий комплекс стійкості до хвороб.



АГРО-БИОМЕТРИЧНА

Період вегетації, днів	107-112
Висота рослин, см	169
Діаметр кошика, см:	23
Нахил кошика, °	45
Маса 1000 насінин (середня), г	68
Олійність, %	48-51
Вміст олеїнових кислот до, %	88
Потенціал врожайності, т/га:	5,0

СТІЙКІСТЬ ДО СТРЕСОВИХ ФАКТОРІВ ТА ХВОРОБ:

Посухостійкість	7			
Жаростійкість	7			
Холодостійкість	7			
Обсипання	7			
Вилягання	7			
Іржа	7			
Гниль біла	6			
Гниль сіра	7			
Фомопсис	7			

низька 2 3 4 5 6 7 8 висока



ГУСТОТА (рекомендована до збирання), рослин/га:

Достатнього зволоження	55 - 60 тис.
Недостатнього зволоження	50 - 55 тис.

IMI

- Універсальний середньоранній гібрид для всіх зон вирощування.
- Стійкий до гербіциду імідазолінової групи.
- Добрі результати за інтенсивної технології.

ТВІТІ

ХАРАКТЕРИСТИКА

Період вегетації, днів	107-112
Висота рослин, см	178
Діаметр кошика, см:	24
Нахил кошика, °	45
Маса 1000 насінин (середня), г	64
Олійність, %	48-49
Вміст олеїнових кислот до, %	-
Потенціал врожайності, т/га:	5,2



СТІЙКІСТЬ ДО СТРЕСОВИХ ФАКТОРІВ ТА ХВОРОБ:



ГУСТОТА (рекомендована до збирання), рослин/га:

Достатнього зволоження	55 - 60 тис.
Недостатнього зволоження	50 - 55 тис.

ЛС КІВИ

- Дуже високий потенціал врожаю та олії.
- Відмінний ріст та розвиток. Стійкий до вилягання.
- Добрий комплекс стійкості до хвороб.



АГРО-БІОМЕТРИЧНА

Період вегетації, днів	113-119
Висота рослин, см	174
Діаметр кошика, см:	23
Нахил кошика, °	45
Маса 1000 насінин (середня), г	65
Олійність, %	48-51
Вміст олеїнових кислот до, %	-
Потенціал врожайності, т/га:	5,5

СТІЙКІСТЬ ДО СТРЕСОВИХ ФАКТОРІВ ТА ХВОРОБ:



ГУСТОТА (рекомендована до збирання), рослин/га:

Достатнього зволоження	55 - 60 тис.
Недостатнього зволоження	50 - 55 тис.



СПАЙСІ

- Середньоранній з високим потенціалом врожаю та олії.
- Відмінний ріст та розвиток на початкових етапах. Стійкий до вилягання та обсипання.
- Відмінна посухо- та жаростійкість.

ХАРАКТЕРИСТИКА

Період вегетації, днів	107-112
Висота рослин, см	172
Діаметр кошика, см:	24
Нахил кошика, °	45
Маса 1000 насінин (середня), г	69
Олійність, %	50-51
Вміст олеїнових кислот до, %	-
Потенціал врожайності, т/га:	5,2



СТІЙКІСТЬ ДО СТРЕСОВИХ ФАКТОРІВ ТА ХВОРОБ:



ГУСТОТА (рекомендована до збирання), рослин/га:

Достатнього зволоження	55 - 60 тис.
Недостатнього зволоження	50 - 55 тис.

ВАЛЛАБІ

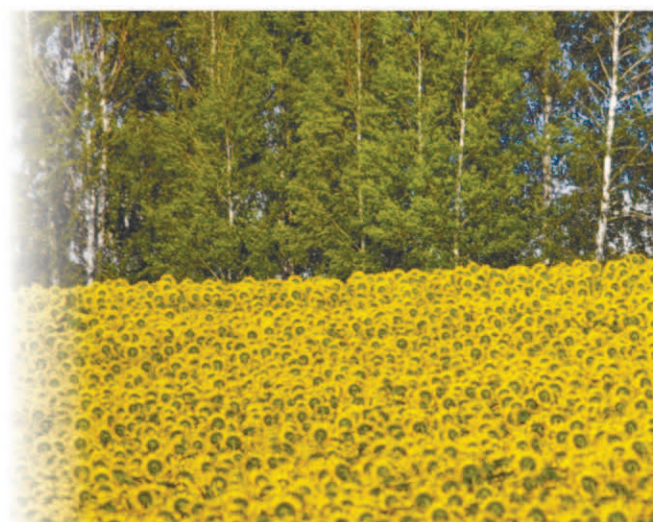
- Середньостиглий адаптований до всіх зон вирощування.
- Добра стійкість до хвороб.
- Добрий врожай насіння та олії.



АГРО-БІОМЕТРИЧНА

Період вегетації, днів	108-115
Висота рослин, см	168
Діаметр кошика, см:	23
Нахил кошика, °	45
Маса 1000 насінин (середня), г	67
Олійність, %	51-52
Вміст олеїнових кислот до, %	-
Потенціал врожайності, т/га:	5,0

СТІЙКІСТЬ ДО СТРЕСОВИХ ФАКТОРІВ ТА ХВОРОБ:



ГУСТОТА (рекомендована до збирання), рослин/га:

Достатнього зволоження	55 - 60 тис.
Недостатнього зволоження	50 - 55 тис.

IMI

- Середньостиглий гібрид з дуже високим потенціалом врожаю насіння та олії.
- Швидкий ріст та розвиток, особливо на початкових етапах.
- Добра стійкість до хвороб.

ЛС РАГБИ

ХАРАКТЕРИСТИКА

Період вегетації, днів	113-119
Висота рослин, см	173
Діаметр кошика, см:	24
Нахил кошика, °	45
Маса 1000 насінин (середня), г	67
Олійність, %	50-51
Вміст олеїнових кислот до, %	-
Потенціал врожайності, т/га:	5,5



СТІЙКІСТЬ ДО СТРЕСОВИХ ФАКТОРІВ ТА ХВОРОБ:



ГУСТОТА (рекомендована до збирання), рослин/га:

Достатнього зволоження	55 - 60 тис.
Недостатнього зволоження	50 - 55 тис.

ЗЕТА 115С

ФАО-120



- Ультраранній гібрид для вирощування зерна та придатний для використання як поживна культура
- Пластичний для різних умов вирощування
- Найвища засвоюваність силосу

БІОМЕТРИЧНА

РОСЛИНА	Висота рослин, см	200
	Висота кріплення качана, см	70
КАЧАН	Форма качана	Конусно-циліндрична
	Довжина качана, см	24
	Кількість рядів зерен	12-14
ЗЕРНО	Тип зерна	Soft-Flint
	Вихід зерна, %	80
	Вміст крохмалю, %	71
	Вміст білку, %	12-14

АГРО-ТЕХНОЛОГІЧНІ

Мінімальна температура ґрунту для посіву, С	8-10
Стартова швидкість росту	Відмінна
Віддача вологи при достиганні	Відмінна
Нарямок використання	Зерно, придатним для використання як поживна культура

СТІЙКІСТЬ ДО СТРЕСОВИХ ФАКТОРІВ ТА ХВОРОБ:



ГУСТОТА СТОЯННЯ ТА ВРОЖАЙНІСТЬ:

Зона України	Густота до збирання, тис.шт.	Урожайність (потенціал), т/га	
		зерна (14%)	силосу
Полісся	95-105	12	60
Лісостеп (зрошення в степу)	85-95	10	-
Лісостеп	55-60	8	-
Степ	45-50	6	-

- Гібрид з періодом вегетації 85-100 днів, який дозволяє одержати дуже ранній врожай зерна
- Відмінний потенціал врожайності для ранньостиглої групи
- Можливість використання проміжної культури

ЗЕТА 140С

ФАО-140

ХАРАКТЕРИСТИКА

РОСЛИНА	Висота рослин, см	200
	Висота кріплення качана, см	80
КАЧАН	Форма качана	Конусно-циліндрична
	Довжина качана, см	25
	Кількість рядів зерен	12 - 14
ЗЕРНО	Тип зерна	Soft-Flint
	Вихід зерна, %	80
	Вміст крохмалю, %	71
	Вміст білку, %	10



ВЛАСТИВОСТІ

Мінімальна температура ґрунту для посіву, С	8 - 10
Стартова швидкість росту	Відмінна
Віддача вологи при досяганні	Відмінна
Нарямок використання	Зерно, придатний для використання як поживна культура

СТІЙКІСТЬ ДО СТРЕСОВИХ ФАКТОРІВ ТА ХВОРОБ:



ГУСТОТА СТОЯННЯ ТА ВРОЖАЙНІСТЬ:

Зона України	Густота до збирання, тис.шт.	Урожайність (потенціал), т/га	
		зерна (14%)	силосу
Полісся	90-100	12	60
Лісостеп (зрошення в степу)	85-95	10	-
Лісостеп	55-60	8	-
Степ	45-50	6	-

БЕАНІЯ

ФАО-160



- Ранньостиглий гібрид зі стабільно відмінною врожайністю зерна
- Стійкий до вилягання та хвороб
- Можливість використання проміжної культури

БИОМЕТРИЧНА

РОСЛИНА	Висота рослин, см	250
	Висота кріплення качана, см	90
КАЧАН	Форма качана	Конусно-циліндрична
	Довжина качана, см	25
	Кількість рядів зерен	12-14
ЗЕРНО	Тип зерна	Soft-Flint
	Вихід зерна, %	80
	Вміст крохмалю, %	70
	Вміст білку, %	9

АГРО-ТЕХНОЛОГІЧНІ

Мінімальна температура ґрунту для посіву, С	8 - 10
Стартова швидкість росту	Відмінна
Віддача вологи при досяганні	Відмінна
Нарямок використання	Зерно, придатний для використання як поживна культура

СТІЙКІСТЬ ДО СТРЕСОВИХ ФАКТОРІВ ТА ХВОРОБ:



ГУСТОТА СТОЯННЯ ТА ВРОЖАЙНІСТЬ:

Зона України	Густота до збирання, тис.шт.	Урожайність (потенціал), т/га	
		зерна (14%)	силосу
Полісся	80 - 90	12	60
Лісостеп (зрошення в степу)	70 - 80	10	-
Лісостеп	50 - 60	9	-
Степ	40 - 50	7	-

- Стабільний в різних умовах вирощування
- Стейкий до холоду на початкових етапах розвитку
- Потужний ріст і розвиток рослин

ЛАЗУЛІЯ

FAO-180

ХАРАКТЕРИСТИКА

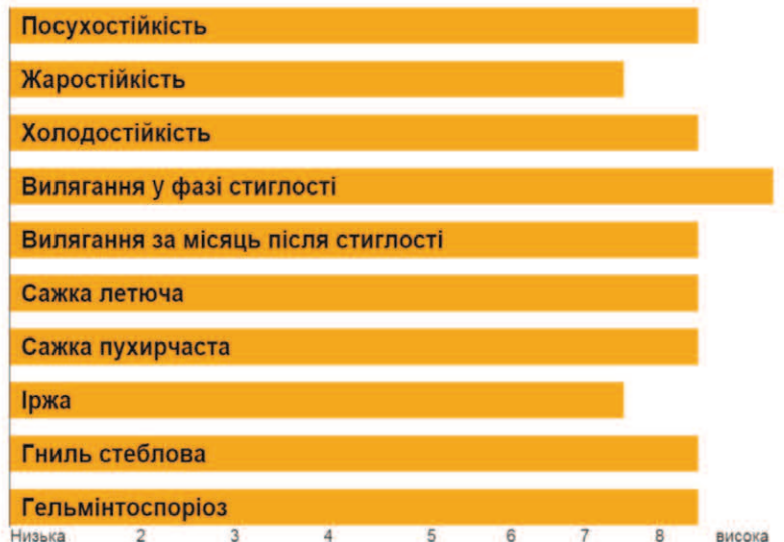
РОСЛИНА	Висота рослин, см	240
	Висота кріплення качана, см	95
КАЧАН	Форма качана	Конусно-циліндрична
	Довжина качана, см	30
	Кількість рядів зерен	14 - 16
ЗЕРНО	Тип зерна	Soft-Flint
	Вихід зерна, %	80
	Вміст крохмалю, %	70
	Вміст білку, %	9



ВЛАСТИВОСТІ

Мінімальна температура ґрунту для посіву, С	8 - 10
Стартова швидкість росту	Відмінна
Віддача вологи при досяганні	Відмінна
Нарямок використання	Зерно, придатний для використання як поживна культура

СТІЙКІСТЬ ДО СТРЕСОВИХ ФАКТОРІВ ТА ХВОРОБ:



ГУСТОТА СТОЯННЯ ТА ВРОЖАЙНІСТЬ:

Зона України	Густота до збирання, тис.шт.	Урожайність (потенціал), т/га	
		зерна (14%)	силосу
Полісся	80 - 90	14	70
Лісостеп (зрошення в степу)	70 - 80	12	60
Лісостеп	55 - 60	10	-
Степ	40 - 50	7	-

ЦИТРИНІЯ

ФАО-220



- Високий потенціал врожайності зерна
- Холодостійкий з відмінним стартовим розвитком
- Адаптований до різних зон вирощування
- Відмінна якість зерна та силосу

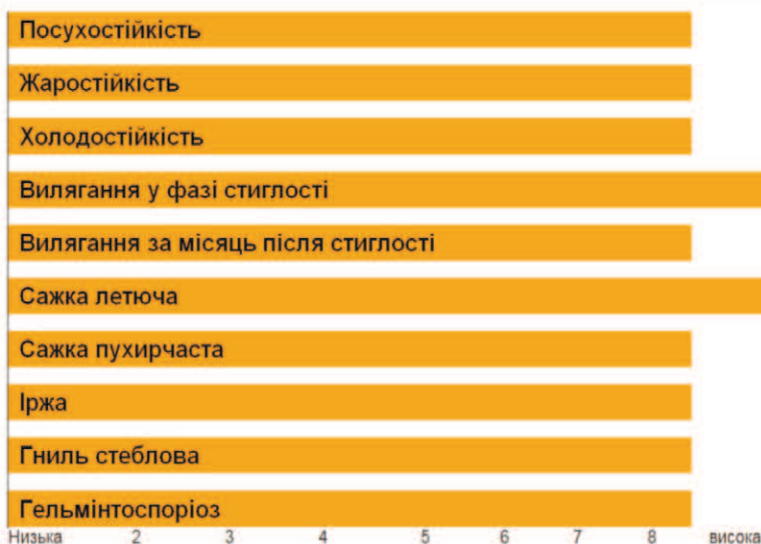
БИОМЕТРИЧНА

РОСЛИНА	Висота рослин, см	220
	Висота кріплення качана, см	100
КАЧАН	Форма качана	Конічно-циліндрична
	Довжина качана, см	25
	Кількість рядів зерен	14 - 16
ЗЕРНО	Тип зерна	Soft-Flint
	Вихід зерна, %	85
	Вміст крохмалю, %	70
	Вміст білку, %	10

АГРО-ТЕХНОЛОГІЧНІ

Мінімальна температура ґрунту для посіву, С	9 - 11
Стартова швидкість росту	Відмінна
Віддача вологи при досяганні	Відмінна
Нарямок використання	Зерно

СТІЙКІСТЬ ДО СТРЕСОВИХ ФАКТОРІВ ТА ХВОРОБ:



ГУСТОТА СТОЯННЯ ТА ВРОЖАЙНІСТЬ:

Зона України	Густота до збирання, тис.шт.	Урожайність (потенціал), т/га	
		зерна (14%)	силосу
Полісся	70 - 80	15	70
Лісостеп (зрошення в степу)	60 - 70	13	60
Лісостеп	45 - 50	11	40
Степ	35 - 40	8	30

- Середньоранній гібрид з високим виходом зерна
- Висока стійкість до вилягання за рахунок потужної кореневої системи
- Відмінний комплекс стійкості до хвороб та посухи

ЦИРКОНІЯ

ФАО-260

ХАРАКТЕРИСТИКА

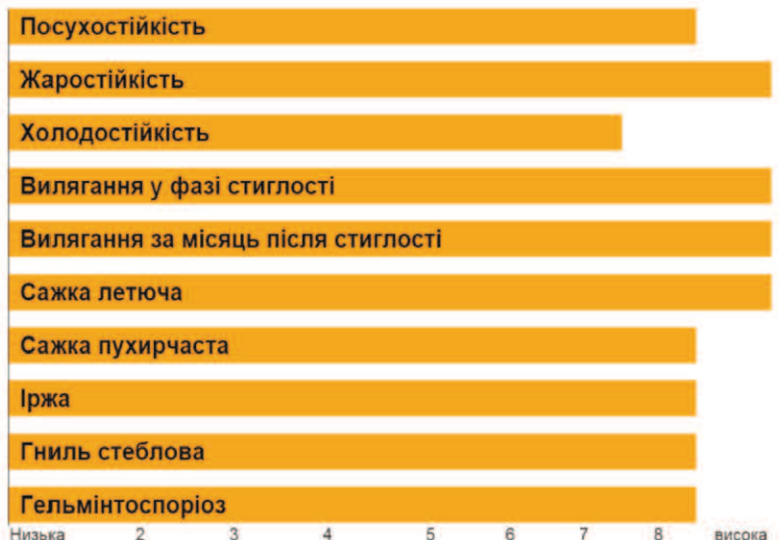
РОСЛИНА	Висота рослин, см	260
	Висота кріплення качана, см	105
КАЧАН	Форма качана	Конічно-циліндрична
	Довжина качана, см	30
	Кількість рядів зерен	14 - 16
ЗЕРНО	Тип зерна	Soft-Flint
	Вихід зерна, %	85
	Вміст крохмалю, %	69
	Вміст білку, %	10



ВЛАСТИВОСТІ

Мінімальна температура ґрунту для посіву, С	8 - 11
Стартова швидкість росту	Відмінна
Віддача вологи при достиганні	Відмінна
Нарямок використання	Зерно

СТІЙКІСТЬ ДО СТРЕСОВИХ ФАКТОРІВ ТА ХВОРОБ:



ГУСТОТА СТОЯННЯ ТА ВРОЖАЙНІСТЬ:

Зона України	Густота до збирання, тис.шт.	Урожайність (потенціал), т/га	
		зерна (14%)	силосу
Полісся	70 - 80	15	75
Лісостеп (зрошення в степу)	60 - 70	13	60
Лісостеп	45 - 50	11	40
Степ	35 - 40	9	30

ТІРНАВІЯ

ФАО-280



- Стабільно-високий валовий збір сухої речовини
- Пластичний гібрид для різних умов вирощування
- Відмінна стійкість до стресу та хвороб
- Висока врожайність силосу та його переваримість

БІОМЕТРИЧНА

РОСЛИНА	Висота рослин, см	260
	Висота кріплення качана, см	110
КАЧАН	Форма качана	Конічно-циліндрична
	Довжина качана, см	25
	Кількість рядів зерен	14 - 16
ЗЕРНО	Тип зерна	кремнисто-зубовидний
	Вихід зерна, %	85
	Вміст крохмалю, %	69
	Вміст білку, %	11

АГРО-ТЕХНОЛОГІЧНІ

Мінімальна температура ґрунту для посіву, С	8 - 11
Стартова швидкість росту	Відмінна
Віддача вологи при досяганні	Відмінна
Нарямок використання	Зерно

СТІЙКІСТЬ ДО СТРЕСОВИХ ФАКТОРІВ ТА ХВОРОБ:

Посухостійкість	8
Жаростійкість	8
Холодостійкість	8
Вилягання у фазі стиглості	8
Вилягання за місяць після стиглості	8
Сажка летюча	8
Сажка пухирчата	8
Іржа	8
Гниль стеблова	8
Гельмінтоспориоз	8

Низька 2 3 4 5 6 7 8 Висока



ГУСТОТА СТОЯННЯ ТА ВРОЖАЙНІСТЬ:

Зона України	Густота до збирання, тис.шт.	Урожайність (потенціал), т/га	
		зерна (14%)	силосу
Полісся	70 - 80	15	80
Лісостеп (зрошення в степу)	60 - 70	14	60
Лісостеп	45 - 50	13	40
Степ	35 - 40	9	30

- Середньостиглий гібрид з відмінною продуктивністю та стабільністю врожаю
- Найвища стійкість да вилягання за рахунок міцної кореневої системи та потужного стебла
- Відмінна початкова швидкість росту та розвитку

РУДІЛІЯ

ФАО-310

ХАРАКТЕРИСТИКА

РОСЛИНА	Висота рослин, см	250
	Висота кріплення качана, см	110
КАЧАН	Форма качана	Конічно-циліндрична
	Довжина качана, см	25
	Кількість рядів зерен	14 - 16
ЗЕРНО	Тип зерна	кремнисто-зубовидний
	Вихід зерна, %	84
	Вміст крохмалю, %	67
	Вміст білку, %	10



ВЛАСТИВОСТІ

Мінімальна температура ґрунту для посіву, С	8 - 10
Стартова швидкість росту	Відмінна
Віддача вологи при достиганні	Відмінна
Нарямок використання	Зерно

СТІЙКІСТЬ ДО СТРЕСОВИХ ФАКТОРІВ ТА ХВОРОБ:



ГУСТОТА СТОЯННЯ ТА ВРОЖАЙНІСТЬ:

Зона України	Густота до збирання, тис.шт.	Урожайність (потенціал), т/га	
		зерна (14%)	силосу
Полісся	65 - 75	-	85
Лісостеп (зрошення в степу)	50 - 60	17	75
Лісостеп	40 - 45	14	40
Степ	30 - 35	10	30

РОДОНІЯ

ФАО-360



- Гібрид з високим потенціалом врожайності за будь-яких умов
- Високий вихід зерна
- Пластичний посухо-стійкий гібрид

БИОМЕТРИЧНА

РОСЛИНА	Висота рослин, см	260
	Висота кріплення качана, см	110
КАЧАН	Форма качана	Конічно-циліндрична
	Довжина качана, см	25
	Кількість рядів зерен	14 - 16
ЗЕРНО	Тип зерна	кремнисто-зубовидний
	Вихід зерна, %	85
	Вміст крохмалю, %	70
	Вміст білку, %	10

АГРО-ТЕХНОЛОГІЧНІ

Мінімальна температура ґрунту для посіву, С	8 - 10
Стартова швидкість росту	Відмінна
Віддача вологи при досяганні	Відмінна
Нарямок використання	Зерно

СТІЙКІСТЬ ДО СТРЕСОВИХ ФАКТОРІВ ТА ХВОРОБ:

Псухостійкість	8
Жаростійкість	8
Холодостійкість	7
Вилягання у фазі стиглості	8
Вилягання за місяць після стиглості	7
Сажка летюча	8
Сажка пухирчаста	7
Іржа	8
Гниль стеблова	8
Гельмінтоспоріоз	8

Низька 2 3 4 5 6 7 8 висока



ГУСТОТА СТОЯННЯ ТА ВРОЖАЙНІСТЬ:

Зона України	Густота до збирання, тис.шт.	Урожайність (потенціал), т/га	
		зерна (14%)	силосу
Полісся	65 - 75	-	90
Лісостеп (зрошення в степу)	50 - 60	18	80
Лісостеп	40 - 45	15	40
Степ	30 - 35	10	30

- Високий та стабільний урожай зерна
- Висока стійкість до вилягання
- Прибутковість і стабільність в різних умовах вирощування

СЕРБІЛІЯ

ФАО-450

ХАРАКТЕРИСТИКА

РОСЛИНА	Висота рослин, см	270
	Висота кріплення качана, см	110
КАЧАН	Форма качана	Циліндрична
	Довжина качана, см	30
	Кількість рядів зерен	16 - 18
ЗЕРНО	Тип зерна	зубовидний
	Вихід зерна, %	90
	Вміст крохмалю, %	71
	Вміст білку, %	10



ВЛАСТИВОСТІ

Мінімальна температура ґрунту для посіву, С	8 - 10
Стартова швидкість росту	Добра
Віддача вологи при достиганні	Середня
Нарямок використання	Зерно

СТІЙКІСТЬ ДО СТРЕСОВИХ ФАКТОРІВ ТА ХВОРОБ:



ГУСТОТА СТОЯННЯ ТА ВРОЖАЙНІСТЬ:

Зона України	Густота до збирання, тис.шт.	Урожайність (потенціал), т/га	
		зерна (14%)	силосу
Полісся	-	-	100
Лісостеп (зрошення в степу)	50 - 60	19	70
Лісостеп	30 - 40	16	40
Степ	30 - 35	12	35

ГАЛААД

- Високоврожайний ранньостиглий сорт з високим вмістом олії
- Відмінний ріст та розвиток на початкових етапах
- Пристосований для всіх зон та напрямків вирощування



АГРО-БИОМЕТРИЧНА

Період вегетації, днів	85
Висота рослин, см	45-50
Віночок	блакитний
Колір насіннини:	коричневе
Маса 1000 насінин (середня), г	7,5
Олійність, %	45,6
Потенціал врожайності, т/га:	2,2

СТІЙКІСТЬ ДО СТРЕСОВИХ ФАКТОРІВ ТА ХВОРОБ:



ГУСТОТА (рекомендована), шт/га:

В момент посіву	6,0 – 7,5 млн.
До збирання	4,5 – 5,5 млн.

- Ярий олійний льон з високим потенціалом врожаю та олії
- Стійкий до вилягання та з доброю стійкістю до хвороб
- Пристосований для всіх зон та напрямків вирощування

КАОЛІН

ХАРАКТЕРИСТИКА

Період вегетації, днів	85
Висота рослин, см	50-60
Віночок	блакитний
Колір насіннини:	коричневе
Маса 1000 насінин (середня), г	7,0
Олійність, %	44,8
Потенціал врожайності, т/га:	2,5



СТІЙКІСТЬ ДО СТРЕСОВИХ ФАКТОРІВ ТА ХВОРОБ:



ГУСТОТА (рекомендована), шт/га:

В момент посіву	6,0 – 7,5 млн.
До збирання	4,5 – 5,5 млн.

АЛБУМ

- Середньоранній сорт гороху з жовтим кольором зерна
- Відмінний потенціал врожайності та білку
- Стійкий до вилягання та осипання



АГРО-БИОМЕТРИЧНА

Період вегетації, днів	80
Стартова швидкість росту	Відмінна
Повне цвітіння	Середнє
Висота рослин, см	90 - 110
Розмір боба	Середній
Колір зерна	Жовтий
Маса 1000 зерен, гр	270-290
Вміст білку, %	25
Потенціал врожаю, т/га	6,5

СТІЙКІСТЬ ДО СТРЕСОВИХ ФАКТОРІВ ТА ХВОРОБ:

Посухостійкість	1	2	3	4	5	6	7	8	9	10
Холодостійкість	1	2	3	4	5	6	7	8	9	10
Вилягання	1	2	3	4	5	6	7	8	9	10
Осипання	1	2	3	4	5	6	7	8	9	10
Гнилі кореневі	1	2	3	4	5	6	7	8	9	10
Пероноспороз	1	2	3	4	5	6	7	8	9	10
Аскохітоз	1	2	3	4	5	6	7	8	9	10
Брухус	1	2	3	4	5	6	7	8	9	10
Низкая	2	3	4	5	6	7	8	9	10	Висока



ГУСТОТА (рекомендована), шт/га:

Строк посіву	Густота, тис шт./Га
Ранній	700 - 800
Середній	800 - 900
Пізній	900 - 1000

ВЕРБАЛ

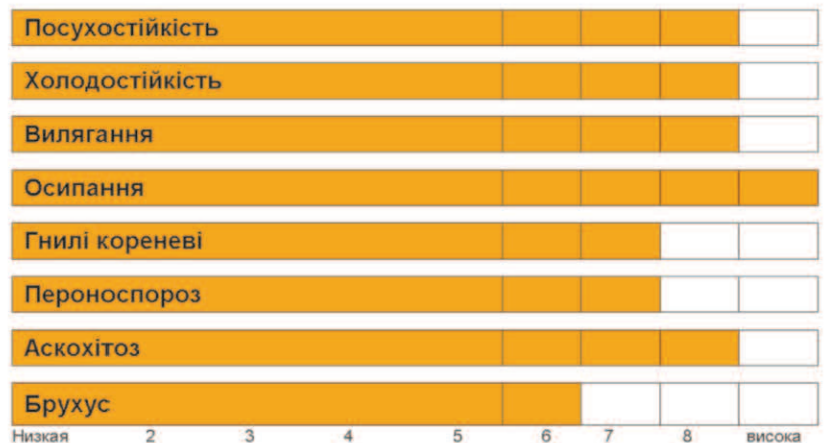
- Середньопізній сорт гороху з зеленим кольором зерна
- Відмінний потенціал врожайності та білку
- Стійкий до вилягання з доброю стійкістю до хвороб

ХАРАКТЕРИСТИКА

Період вегетації, днів	95
Стартова швидкість росту	Відмінна
Повне цвітіння	Пізнє
Висота рослин, см	90 - 110
Розмір боба	Короткий
Колір зерна	Зелений
Маса 1000 зерен, гр	220-260
Вміст білку, %	24
Потенціал врожаю, т/га	6,4



СТІЙКІСТЬ ДО СТРЕСОВИХ ФАКТОРІВ ТА ХВОРОБ:



ГУСТОТА (рекомендована), шт/га:

Строк посіву	Густота, тис шт./Га
Ранній	700 - 800
Середній	800 - 900
Пізній	900 - 1000



КОНТАКТИ

Лабуле Патріс*Директор Лабуле Франція*

☎ : +33 (0)3 22 293311

☎ : +33 (0)3 22 294804

✉ : patrice.laboulet@laboulet.fr**Чумак Євген Юрійович***Директор ТОВ «Лабуле Україна»*

☎ : +380 67 409 5672

✉ : ukrainalaboulet@gmail.com**Кулешов Олександр Олександрович***Північно-Східний регіон*

☎ : +380 67 401 2554

✉ : o.k.Laboulet@gmail.com**Ніколайчук Ігор Іванович***Центральний регіон*

☎ : +380 67 399 1285

✉ : in.laboulet@gmail.com**Лісовський Олег Вікторович***Західний регіон*

☎ : +380 67 156 2320

✉ : laboulet.west@gmail.com**Представник (Дистриб'ютор):**



Laboulet Semences

BP 40 005 - 80270

Airaines - France

Tel: **+380 67 409 5672** Email:

info@laboulet.com.ua

infolaboulet@gmail.com

www.laboulet.com.ua

www.laboulet.ua